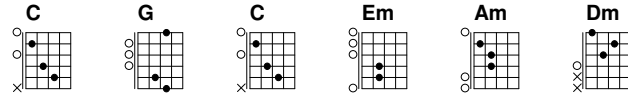


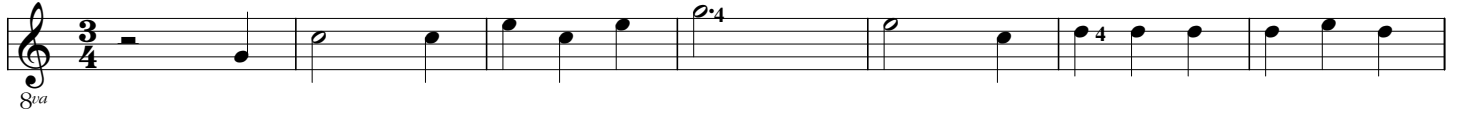
Ich geh mit meiner Laterne



C

G

Ich geh mit mei- ner La- ter- ne und mei- ne La- ter- ne mit



8va

C

G

mir. Da o- ben leuch-ten die Ster- ne und un- ten da



8

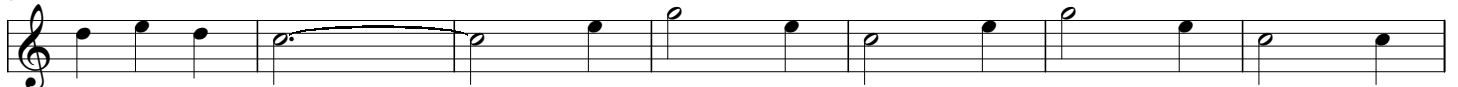
8va

C

Em

Am

leuch- ten wir. Mein Licht geht aus wir gehn nach Haus ra-



15

8va

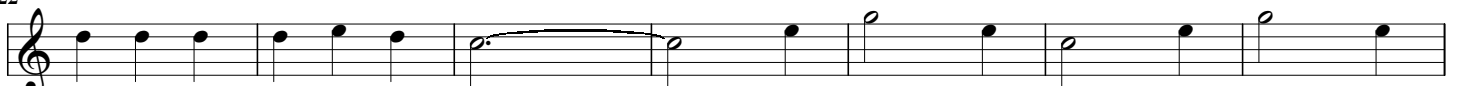
Dm

G

C

Em

bim- mel ra bam- mel ra bum. Der Hahn der kräht, die Katz mi-



22

8va

Am

Dm

G

C

auf ra- bim- mel ra bam- mel ra bum.



29

8va